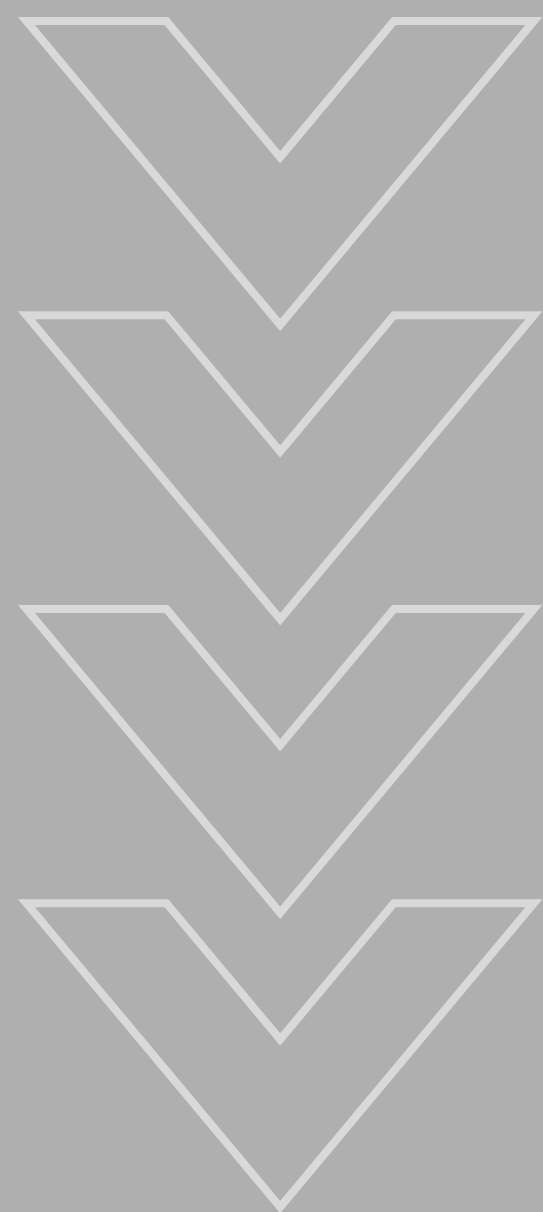


LINEAR CARD SACCOR



ABOUT US:

ACERCA DE NOSOTROS:

En **grupo SACICORP AUTOMATION** somos una empresa que activamente busca brindar soluciones industriales eficientes para la automatización de procesos dentro del sector manufacturero. Nuestro objetivo y principal enfoque es brindar un servicio excelente a través de la implementación de productos de **alta calidad** con la intención de satisfacer y **superar las expectativas** de nuestros clientes.

1



SACI CORPORATION

SACICORP AUTOMATION S.A.
DE C.V.

RFC: SCA200817782

Sus actividades principales consisten la gerencia, administración, compras y venta de suministros.

2



SACI MACHINING

TECNOLOGÍA EN EXTRUSIÓN
DE ALUMINIO Y SOLUCIONES
INDUSTRIALES S.A. DE C.V

RFC: TEA170315R78

Sus actividades principales constituyen el maquinado, diseño industrial y venta de perfiles de aluminio.

3



SACI AUTOMATION

JOSE FRANCISCO FRANCO
DUARTE

RFC: FADF780415CF8

Sus actividades principales constituyen la ingeniería en general, la automatización, servicios e integraciones.

APLICACIONES DE INGENIERIA:

1. **Soluciones de Automatización:** Estaciones de trabajo, líneas de producción, introducción a la industria 4.0, metrología a través de sistemas de visión, neumáticos e hidráulicos.
2. **Sistemas de integración:** Actualizaciones y renovaciones a sistemas industriales, poka-yoke, sensores láser.
3. **Desarrollo de software:** Apps enfocadas al sector industrial, análisis y solución de problemas de software.
4. **Control:** Actualizaciones de controladores lógicos programables (PLC), diseño y control eléctrico, programación HMI.

SERVICIOS:



1. **Servicios de consultoría** y capacitación para el uso de equipos industriales.
2. **Desarrollo y soluciones** de mejora y estandarización de procesos.
3. **Servicios de mantenimiento** y reparaciones industriales.

MANUFACTURA:

1. **CAD/CAM:** Análisis de estructuras, planos, simulaciones 3D.
2. **Metalmecánica:** Maquinados CNC (Vertical Control), Luther, cortadora de alambre EDM, procesos de soldadura, etc.

SERVICIOS:

- Servicios de Automatización
- Desarrollo de Software
- Personalización de procesos
- Fabricación metal-mecánica
- Reparación eléctrica
- Maquinado CNC con certificación de metrología
- Diseño CAD/CAM
- Integración de Sistemas
- Fabricación de maquinaria
- Manufactura
- Reparación eléctrica



Recursos Humanos

- Registro de empleados
- Reportes de incidencias
- Tiempo extra
- Vacaciones
- Cursos
- Buzon de quejas y sugerencias



Compras

- Lista de proveedores
- Carrito de compras
- Gestor de compras
- Cuentas por pagar
- Órdenes de compras



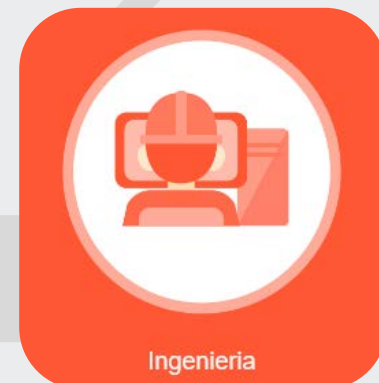
Ventas

- Cartera de clientes
- Órdenes de compra
- Cuentas por cobrar
- Vendedores
- Cotizaciones



Administración

- Finanzas
- Contabilidad



Ingeniería

- Proyectos OC
- Gestor de diseños
- Maquinados
- Control de calidad



Almacén

- Resguardo de mercancías
- Inventarios

PORTAL ERP:

ERP: ENTERPRISE RESOURCE PLANNING

Grupo SACICORP, caracterizado por la **innovación constante**, dentro de sus procesos cuenta con un sistema de gestión llamado **SACIONLINE**, que permite **dar continua atención** y seguimiento a todos sus proyectos.

Interrelacionado con **el correo del usuario colaborador** de SACICORP, y se puede utilizar de manera remota en **cualquier parte del mundo**.

Lo cual, lo hace un producto de eficiente para controles internos y manejo seguro de la información corporativa.

- Administración
- Compras y ventas
- Diseños
- Maquinados
- Ingeniería



SOLUCIONES

EN AUTOMATIZACIÓN

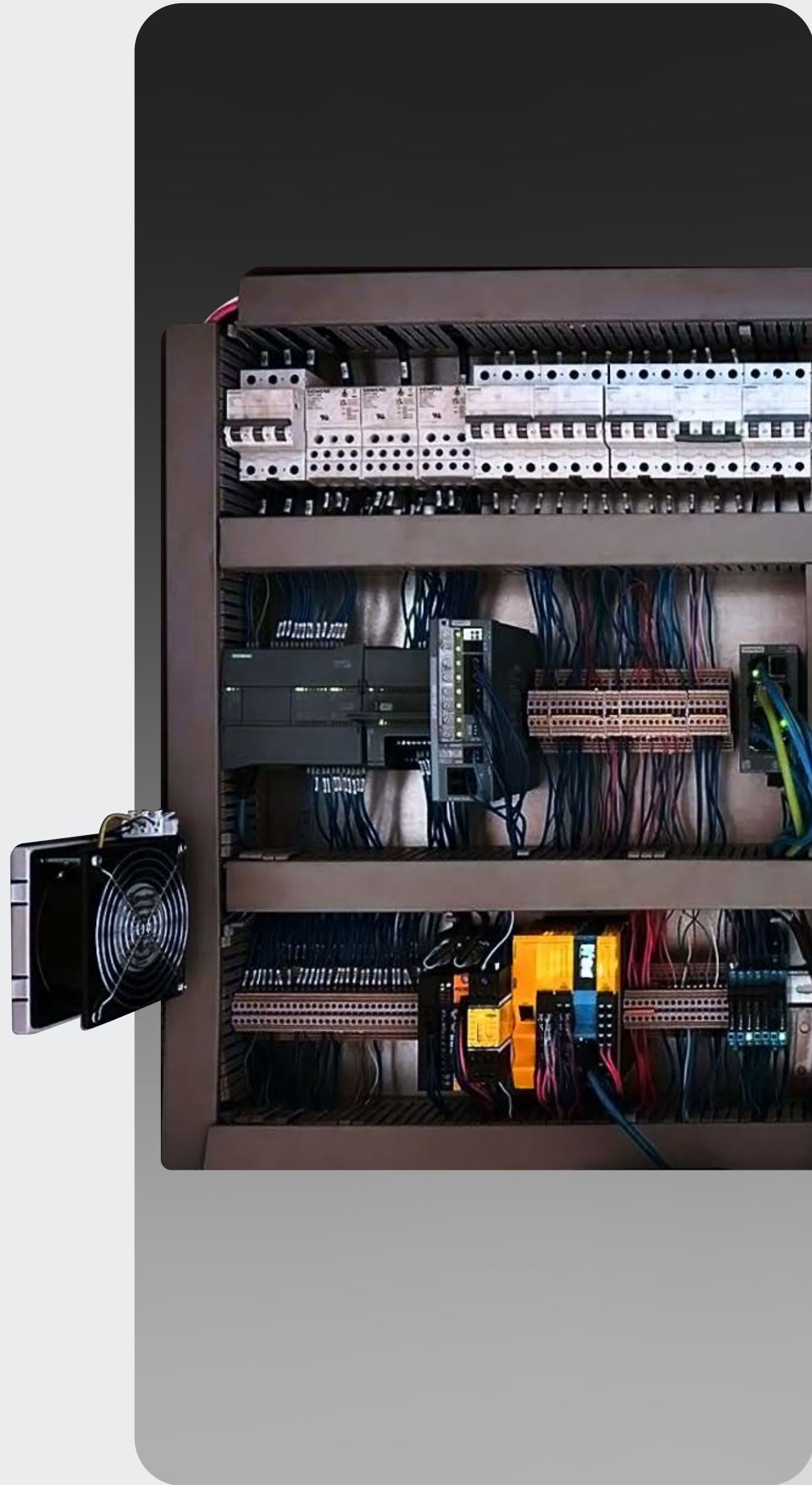
Somos una empresa comprometida en encontrar soluciones para la automatización de su empresa, reduciendo costos, procurando siempre la eficiencia en sus producciones, contemplando arduamente la mejora de la calidad de trabajo y la seguridad de sus usuarios



1 proceso de fabricación de equipos

2 Control de documentos

3 Servicio post-venta, refacciones y soporte





DESARROLLO

DE SOFTWARE

Proveemos servicios en software para ofrecer soluciones en automatización y monitoreo de los procesos de su empresa, tales como:
Aplicaciones para recolección de datos, control de instrumentos y pruebas de instrumentalización.

Dominando los siguientes dispositivos y herramientas de desarrollo para integraciones de sistemas:

PLC HMI Drivers Teach Panels

Labview C# HTML SQL

PROCESOS DE CALIDAD:

SACICORP cuenta con procesos de calidad verificados, cumpliendo fervientemente con los estándares requeridos, las normas y los criterios de calidad, para tener la confianza de poder entregar a nuestros clientes los mejores productos para sus empresas.

INTEGRACIONES:

SACI provee servicios técnicos y los recursos necesarios para realizar proyectos de integración, desde la conceptualización hasta la puesta en marcha, logrando sistemas unificados y funcionales.

CERTIFICACIONES:

SACICORP además cuenta con la certificación: 'Bronze System Integrator - Rockwell Automation Partner', así como la certificación 'Dassault Systems CAD DESIGN solidworks professional'



DISEÑO:

Contamos con personal altamente calificado para el uso de herramientas de diseño digital, cuidando los estándares requeridos por nuestros clientes, buscando soluciones creativas y eficientes.

AutoCAD Autodesk AutoCAD
Solidworks MasterCAM

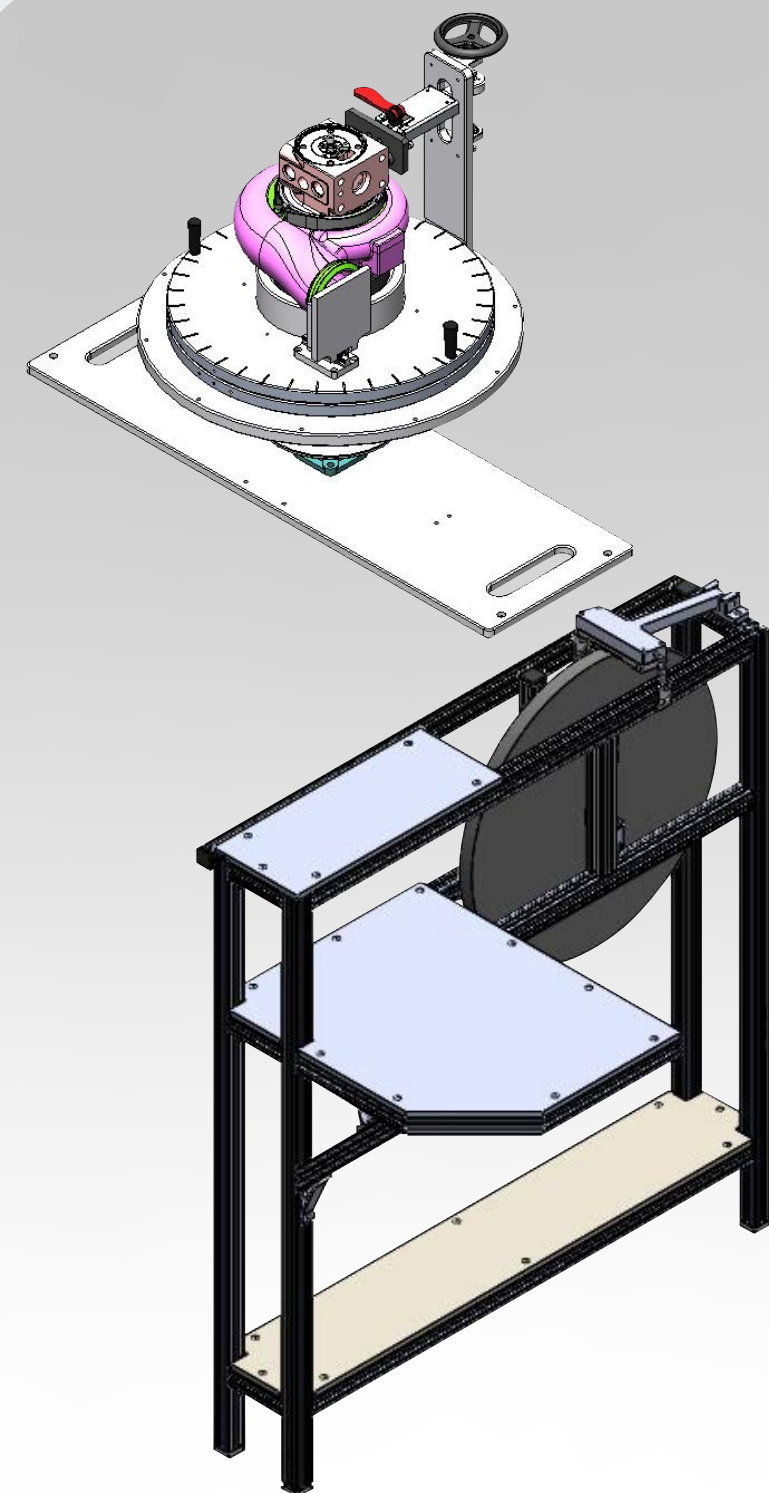
UTILIZAMOS LAS MEJORES MARCAS Y MANEJAMOS SOFTWARE DE DISEÑO COMO:





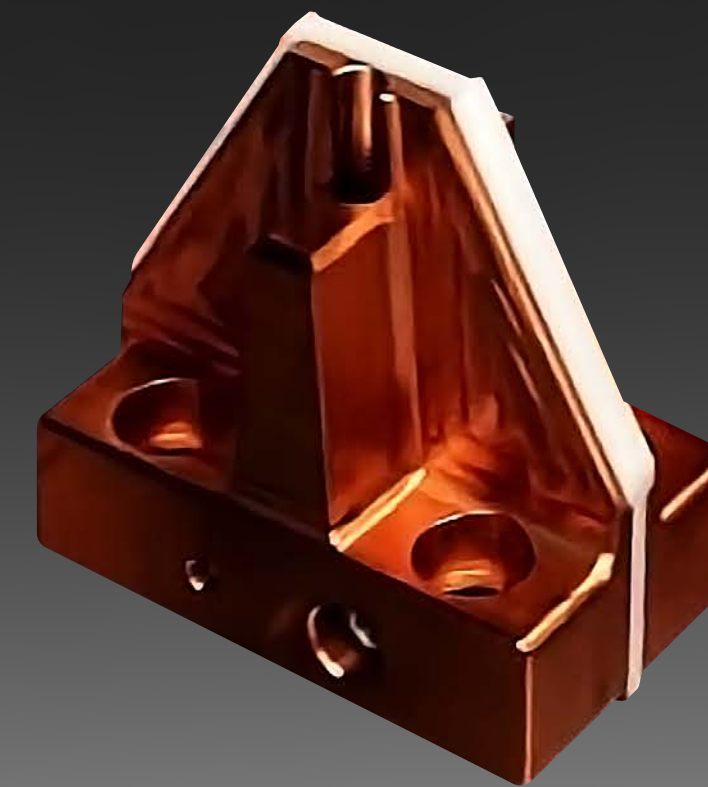
SACI — MACHINING

EN SACI MACHINING NUESTRA
ESPECIALIDAD ES:



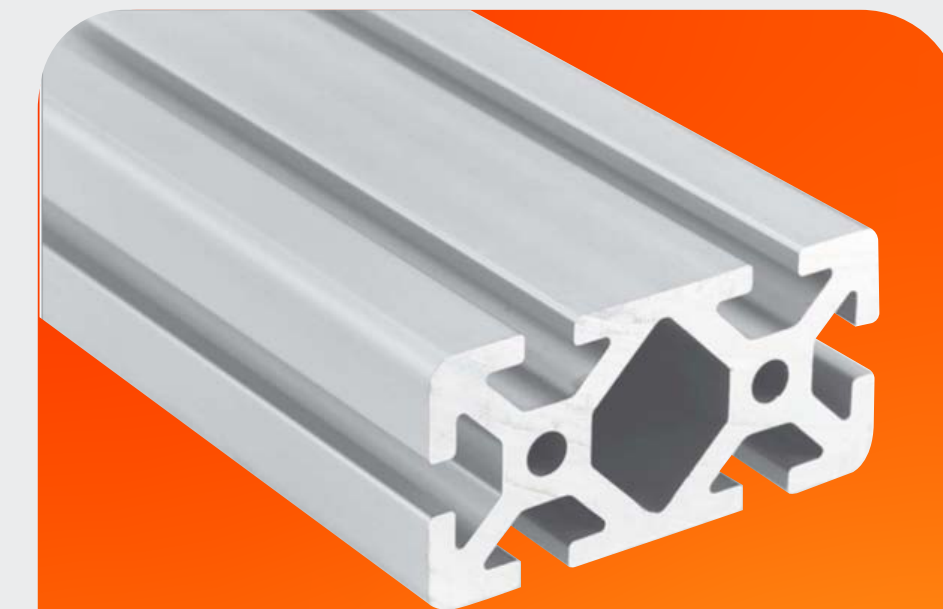
DISEÑO

- MODELOS 3D
- ESTACIONES DE TRABAJO
- MAQUINARIA
- PLANOS 2D



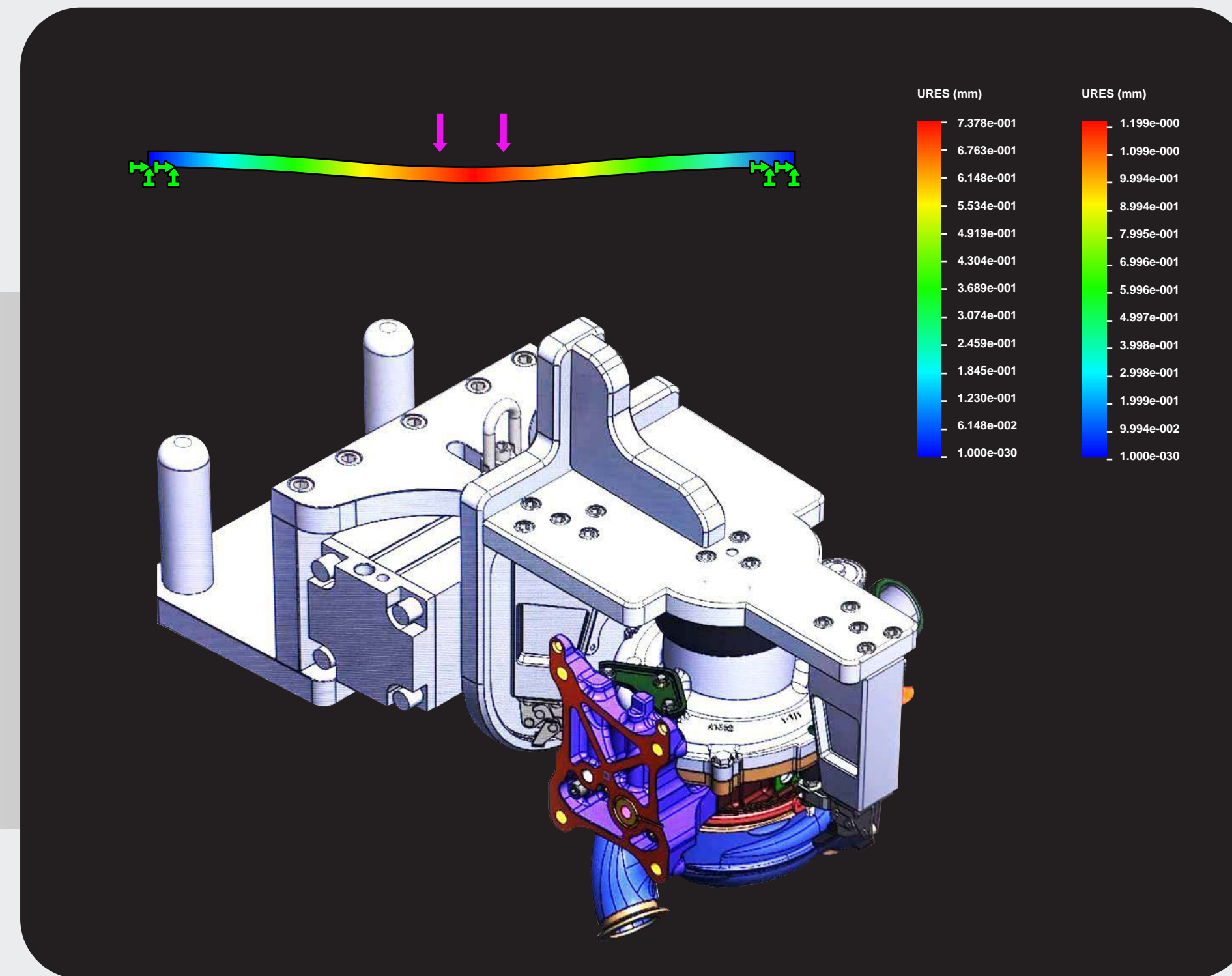
MAQUINADOS

- PIEZAS PARA
ENSAMBLES MECÁNICOS



PERFILES

- PERFILES DE ALUMINIO
- ACCESORIOS



PORTAFOLIO:

• Diseño 3D • Simulación para proyectos personalizados • Maquinados • Integraciones • Control eléctrico

STRINGER



El proyecto de Stringer es un equipo que se utiliza para fabricar cadenas de celda solar con longitud de cadena modulable. Para lograr este resultado se utilizan diversas tecnologías como; control motion, sistemas de visión, controlador de temperatura en tiempo real, inducción magnética, entre otros.

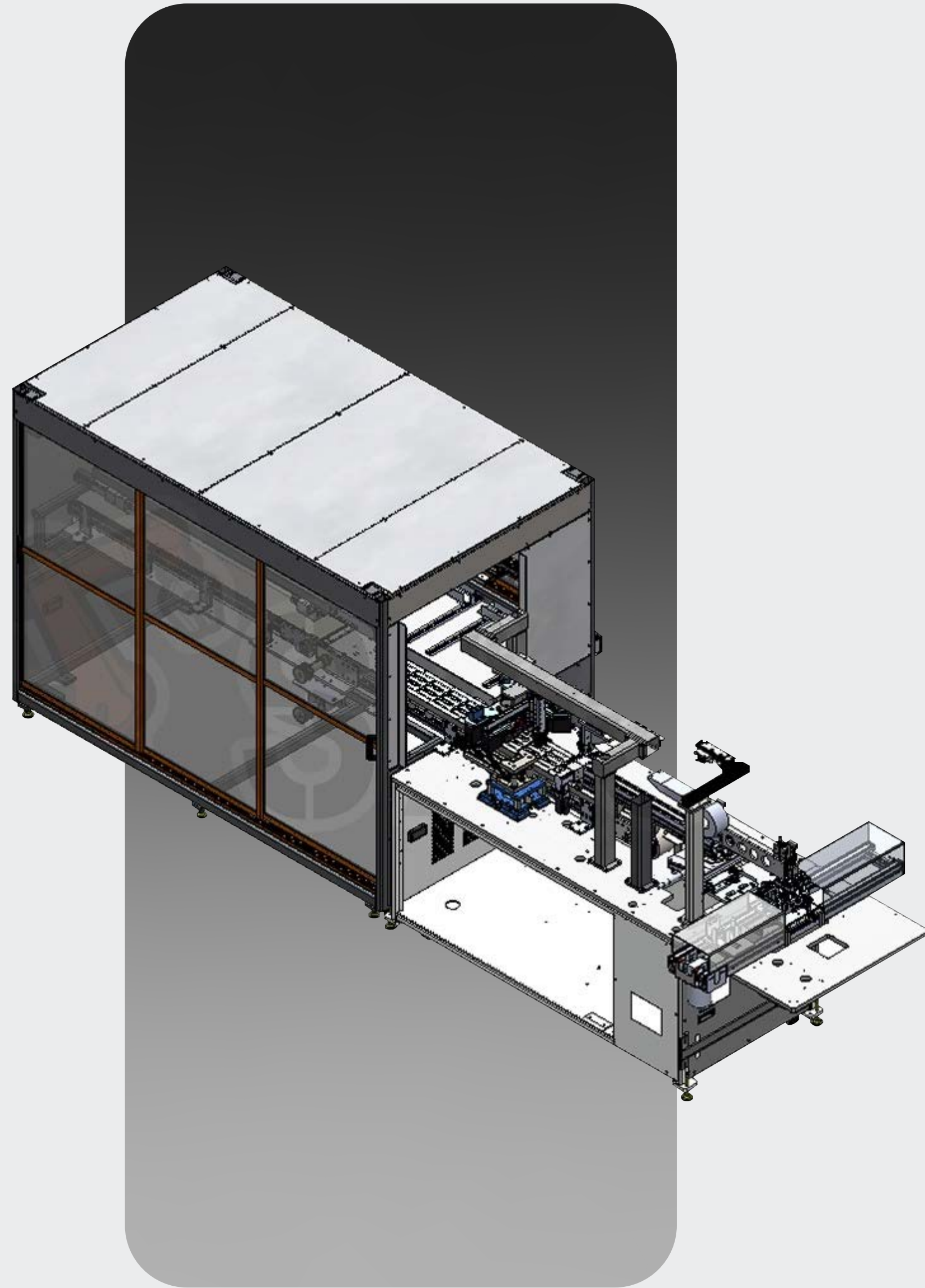
- Control motion: En este caso se utiliza la marca Allen Bradley con la familia kinetix 6000, ofreciendo una precisión y confiabilidad robusta.
- Control de temperatura en tiempo real: PLC Beckhoff, con características de alta resolución, por lo que proporciona control en tiempo real, y en donde la confiabilidad y seguridad son parte del proceso de soldadura.
- Inducción de temperatura: Como herramienta de inducción se utiliza coil de la marca CEIA, funcionando como complemento del sistema de control Beckhoff.
- Dispensación de pasta: Se utilizan Musashi, que son especializadas en el dispensado de fluidos a precisión.

Este conjunto de herramientas trabajan para poder desplazar la celda, alinearla, dispensar pasta para soldadura, instalar interconectores y soldar para generar las cadenas que se utilizan en celdas solares.

Este proyecto contiene servicios de:

Suministro de refacciones Instalaciones Control eléctrico Diseño industrial

Fabricaciones Programación Metrología de partes Entre otros.





DEBURRING MACHINE



El equipo está diseñado con la finalidad de limpiar piezas de turbinas del turbo. Esto con el propósito de mejorar la estética y funcionalidad de las piezas. Cuenta con:

Seguridad con Interlocks en c/u de las puertas, bloqueándolas en caso de ser necesario y monitorean el estado del equipo (abierto/cerrado).

2 paros de emergencia, ubicados en la botonera principal y al costado izquierdo de la máquina, al hacer presión, toda operación del equipo se detiene.

Cortinas de seguridad, las cuales monitorean las acciones del operador de la estación.

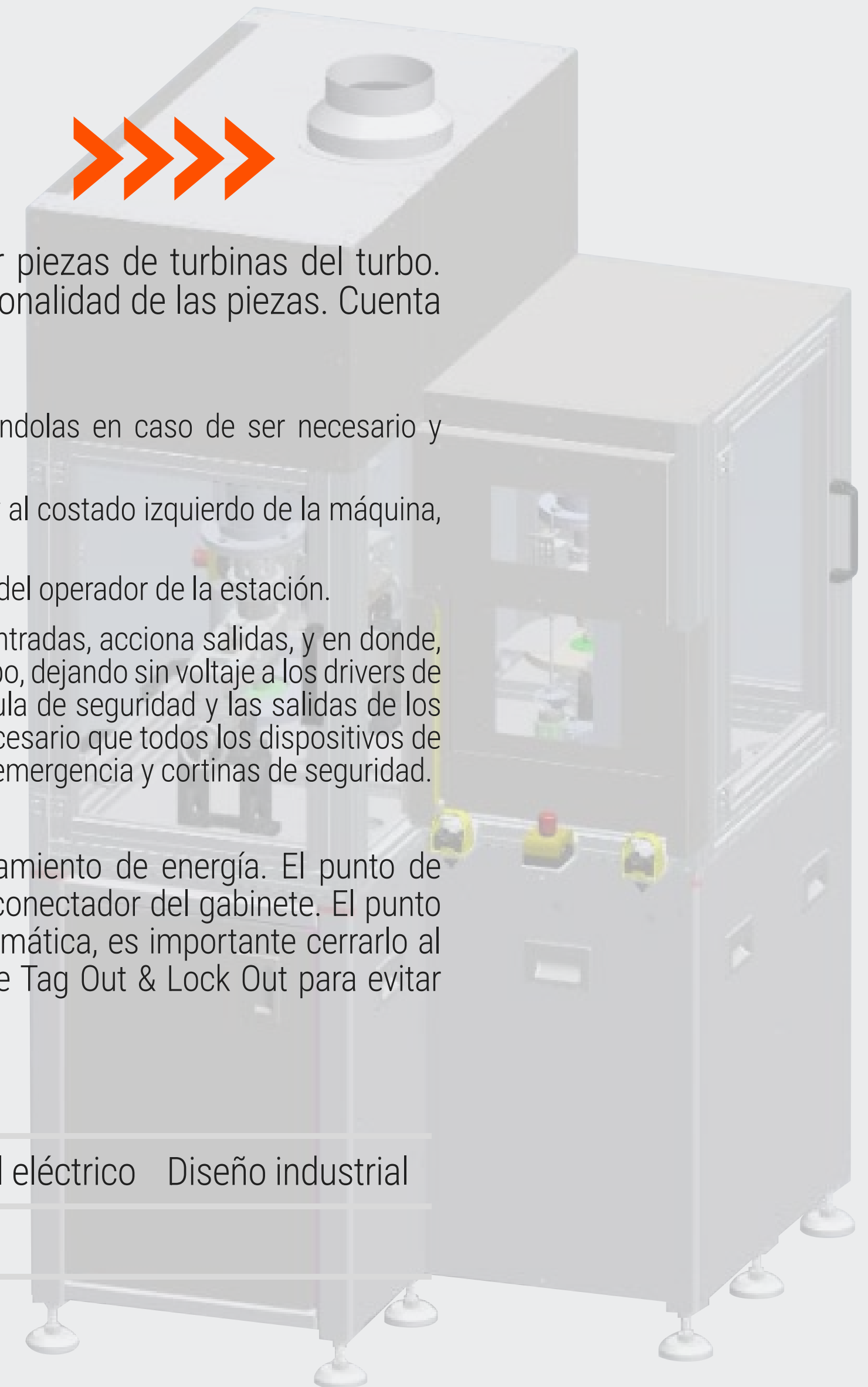
Sistema Sick, un dispositivo de seguridad que monitorea entradas, acciona salidas, y en donde, bajo condiciones específicas, interrumpe la acción del equipo, dejando sin voltaje a los drivers de todos los motores, corta el suministro de voltaje a la válvula de seguridad y las salidas de los actuadores neumáticos. Para restablecer el sistema, es necesario que todos los dispositivos de seguridad tengan el estatus 'ok'; tanto interlocks, paros de emergencia y cortinas de seguridad.

La máquina deburring cuenta con dos puntos de aislamiento de energía. El punto de aislamiento eléctrico se encuentra por afuera en el desconectador del gabinete. El punto de aislamiento neumático se encuentra en la placa neumática, es importante cerrarlo al manipular la máquina y hacer uso del procedimiento de Tag Out & Lock Out para evitar movimientos indeseados en el equipo

Este proyecto contiene servicios de:

Dispositivos de seguridad Máquinados Control eléctrico Diseño industrial

Programación etc.



PARTNERSHIPS

NUESTROS CLIENTES



NUESTROS PROVEEDORES



Sensor Intelligence.





SUMINISTROS

NUESTROS SERVICIOS:

01

Suministros, refacciones y mercancía en general para el ramo industrial y cualquier otro ámbito comercial general.

02

Localización de materiales específicos para las áreas de mantenimiento, reparación y operaciones.

03

Especialistas en **venta de partes** y **componentes** especiales en marcas nacionales e internacionales.

04

Distribuciones directas e indirectas.



SUMINISTROS DE AUTOMATIZACIÓN:

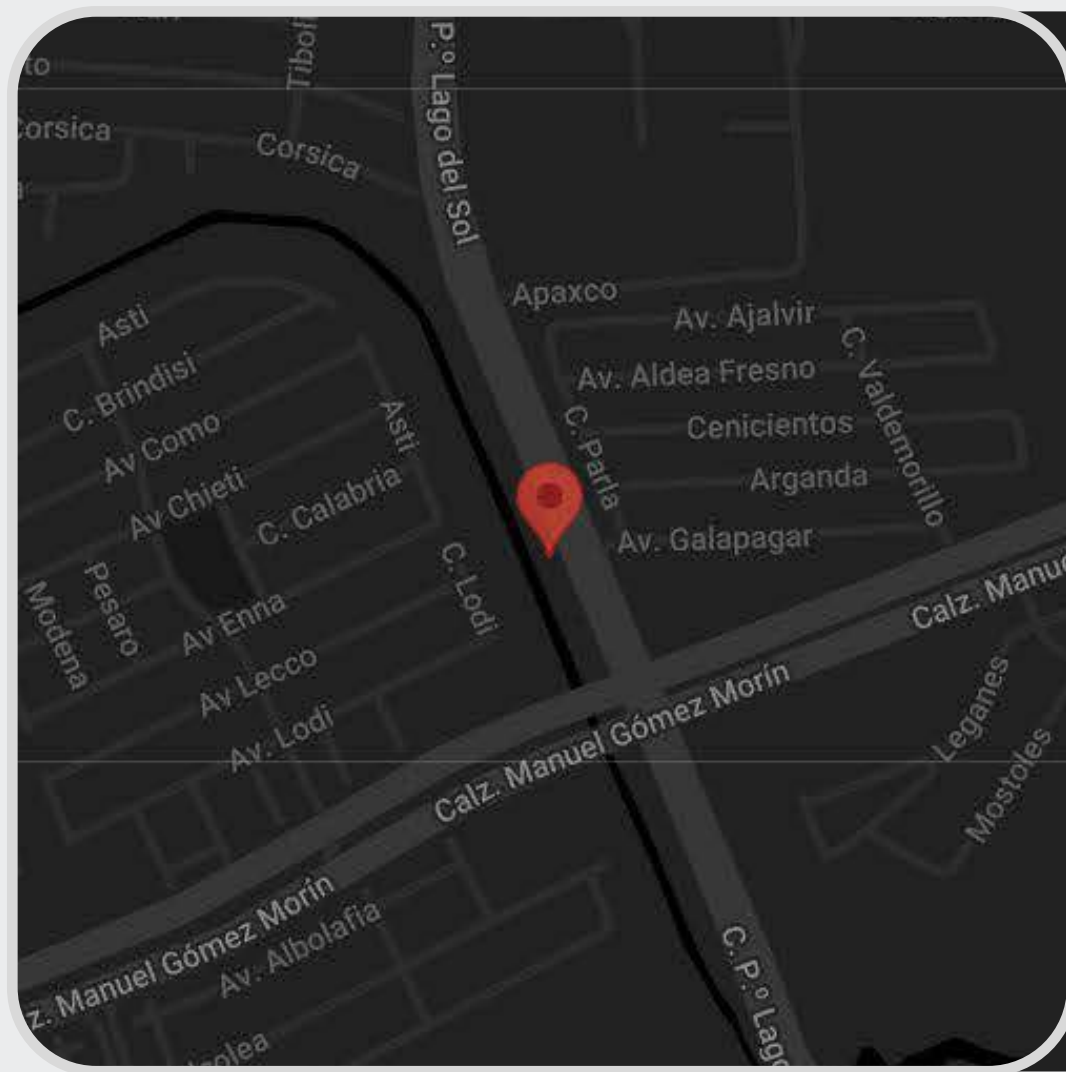
- Actuadores
- Amortiguadores industriales
- Cilindros
- Dispositivos de sujeción
- Conectores y accesorios
- Controladores
- Dispositivos hidráulicos
- Mangueras
- Reguladores de presión
- Electroválvulas
- Estructuras de aluminio
- Accesorios

SUMINISTROS DE CONTROL ELÉCTRICO:

- Bornera de conexión
- Botonera industrial
- Cables
- Control de proceso y medición
- Controladores programables
- Fusibles y accesorios
- Gabinetes y accesorios
- Herramientas en general
- Instrumentos de prueba y mediciones
- Relevadores
- Interruptores de límite
- Sensores
- Inversores de frecuencia
- Temporizadores
- Monitores y PCs industriales
- Productos retirados del mercado
- Productos de potencia
- Manejo de alambrado
- Dispositivos de seguridad
- Motores y servomotores

SUMINISTROS DE NEUMÁTICA:

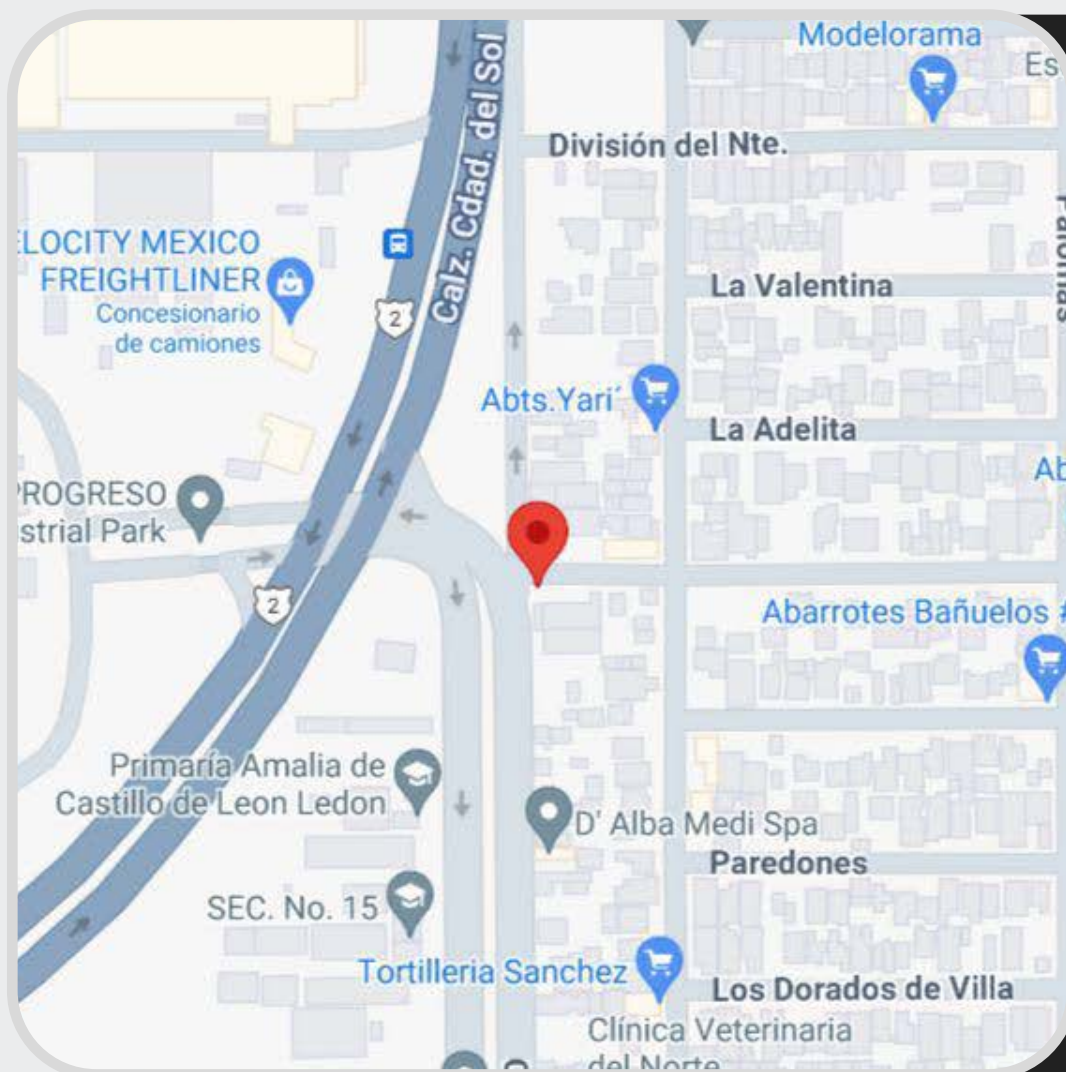
- Actuadores
- Cilindros
- Dispositivos de sujeción
- Filtros y reguladores de aire
- Conectores
- Electroneumática
- Mangueras
- Reguladores
- Válvulas
- Ventosas



SUCURSAL GRANADA

DIRECCIÓN:
Lago del sol #469 Fraccionamiento Madrid
P.C. 21353

DIMENSIONES APROXIMADAS:
463 m²



SUCURSAL CALLE 11

DIRECCIÓN:
Calle heróico colegio militar 2407 Colonia
división del Norte P.C. 21300

DIMENSIONES APROXIMADAS:
1000 m²



CONTACTOS

TELÉFONO PRINCIPAL:

(686) 281-0077

E-MAIL:

info@sacicorp.com o ventas@sacicorp.com

PÁGINA WEB:

sacicorp.com/



SITIO WEB